



## Fiche technique n° 7 : CONSTRUIRE UN SCHÉMA



Tu dois présenter oralement une matière complexe. Tu as rédigé plusieurs pages de synthèse. Pour rendre ton exposé plus clair et pour soutenir l'attention de ton auditoire, tu décides de réaliser un **schéma** ...  
Tu as une « grosse matière » à étudier. Tu as relu une première fois tes notes de cours et tu as perçu entre les diverses informations des relations. Pour faciliter la mémorisation, tu décides de dessiner un **schéma** ...  
Dans les deux cas, tu as fait le bon choix ! Mais comment t'y prendre ?

### 1. ANALYSER

Un schéma représente et interprète une réalité complexe en la simplifiant. En histoire, il permet d'établir des relations de causalité. On peut ainsi mettre en évidence une **hiérarchie** parmi plusieurs facteurs, ou encore faire apparaître des **relations de réciprocité** entre deux faits. Un bon schéma permet de mémoriser, mais aussi de comprendre.

### 2. CHOISIR LE TYPE DE SCHÉMA

Il existe **cinq types de schémas** :

- A. Le **schéma linéaire** est organisé horizontalement ou verticalement afin de présenter un enchaînement de cause à effet ou de faire percevoir un enchaînement chronologique.
- B. Le **schéma circulaire** décrit un phénomène cyclique dans lequel le point de départ placé en haut coïncide avec le point d'arrivée. La lecture se fait dans le sens des aiguilles d'une montre.
- C. Le **schéma pyramidal** dans lequel l'élément dominant est situé au sommet afin de matérialiser une hiérarchie.
- D. Le **schéma systémique** est organisé de manière à indiquer des relations d'interdépendance.
- E. L'**organigramme** est un schéma qui présente la structure d'un ensemble (par exemple l'organisation d'un pouvoir politique, institutionnel, social, ...).

N.B. : chacun de ces schémas est illustré en annexe  
(ceux-ci ne constituent d'ailleurs en aucune façon un « modèle » auquel se conformer).

### 3. RÉALISER

- A. Veiller à donner un **titre précis** à l'ensemble. Celui-ci reformulera le thème de la recherche en répondant aux trois questions habituelles : de quoi s'agit-il (QUOI ?), pour quel lieu (OÙ ?) et pour quelle époque (QUAND ?) ?
- B. **Construire le schéma** en tenant compte des orientations suivantes :
  - a. Un **même type de figuré** et une **même couleur** doivent être utilisés pour tous les éléments d'un même domaine.
  - b. Les **flèches** indiquent une relation de cause à effet ou une interaction. Leur caractère continu (ou discontinu) et leur épaisseur traduisent une relation plus ou moins forte.
  - c. Les **mots** doivent toujours être écrits très lisiblement (**pas question de rédiger un texte au sein du schéma**).
  - d. Une **hiérarchie** des faits, des causes ou des conséquences peut être matérialisée en variant la taille des caractères de l'écriture ou en utilisant des figures géométriques différentes.
- N.B. : Tous ces **codes** doivent être **légendés** afin que le schéma soit parfaitement compréhensible.
- C. **Présenter le schéma** : le tout doit être retranscrit sur une **même face** (au besoin, joindre deux feuilles et les coller bord à bord). Veiller aussi à présenter le titre, la légende et le schéma dans un **même sens de lecture**.

## Schéma linéaire

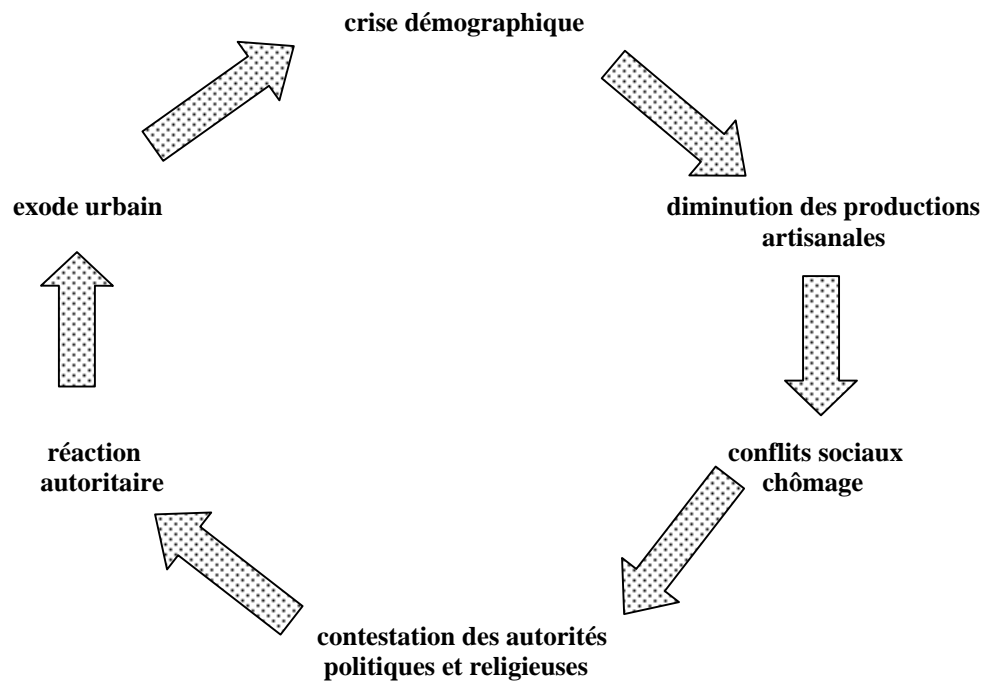
Crise agricole et démographique dans l'Occident du XIV<sup>ème</sup> siècle

**Chute de la production agricole** → **Disette** → **Chute de population**

Légende : → lien de cause à effet

## Schéma circulaire

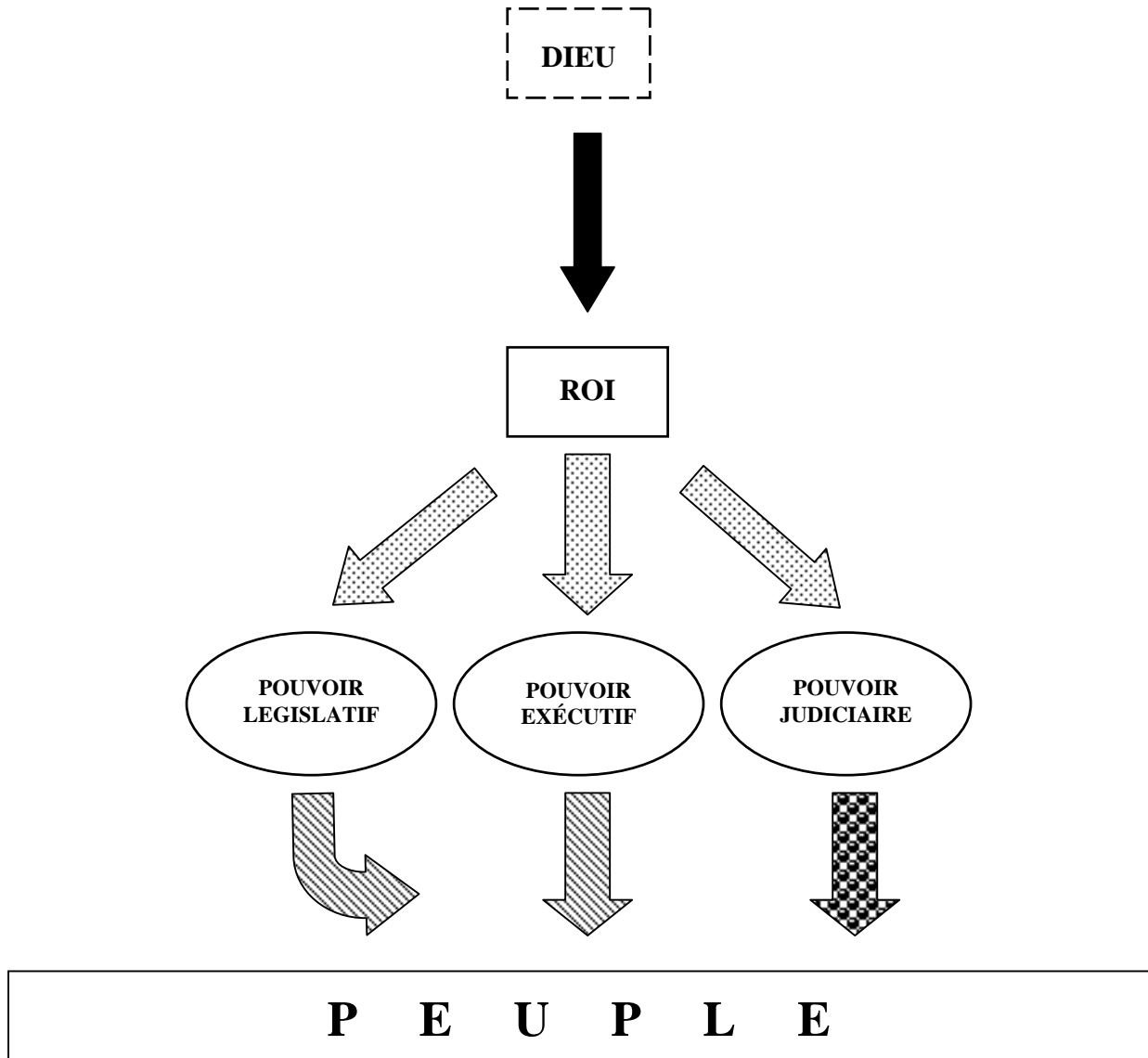
L'Occident en crise au XIV<sup>ème</sup> siècle



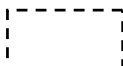
Légende : → lien de cause à effet

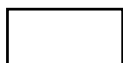
# Schéma pyramidal


La monarchie absolue de droit divin en France  
sous Louis XIV (1661-1715)




## Légende :


 : personne immatérielle


 : personne physique

 : institution(s)

 : donne le pouvoir

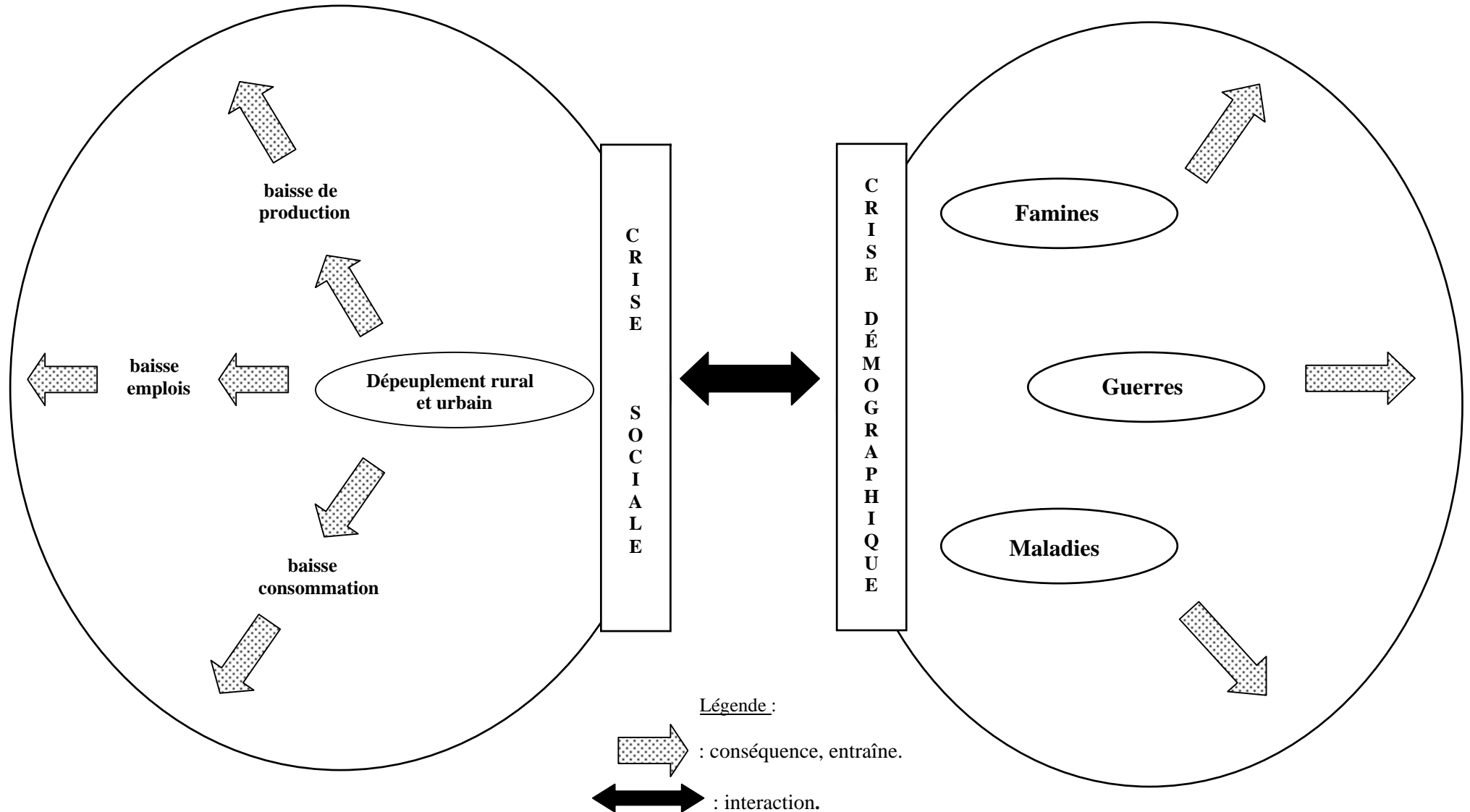
 : détient

 : réalisation et exécution de la loi

 : répression des infractions à la loi

# Schéma systémique

Un temps d'épreuves dans l'Occident des XIV<sup>ème</sup> et XV<sup>ème</sup> siècles



# Organigrammes

Le gouvernement de la France absolutiste vers 1700

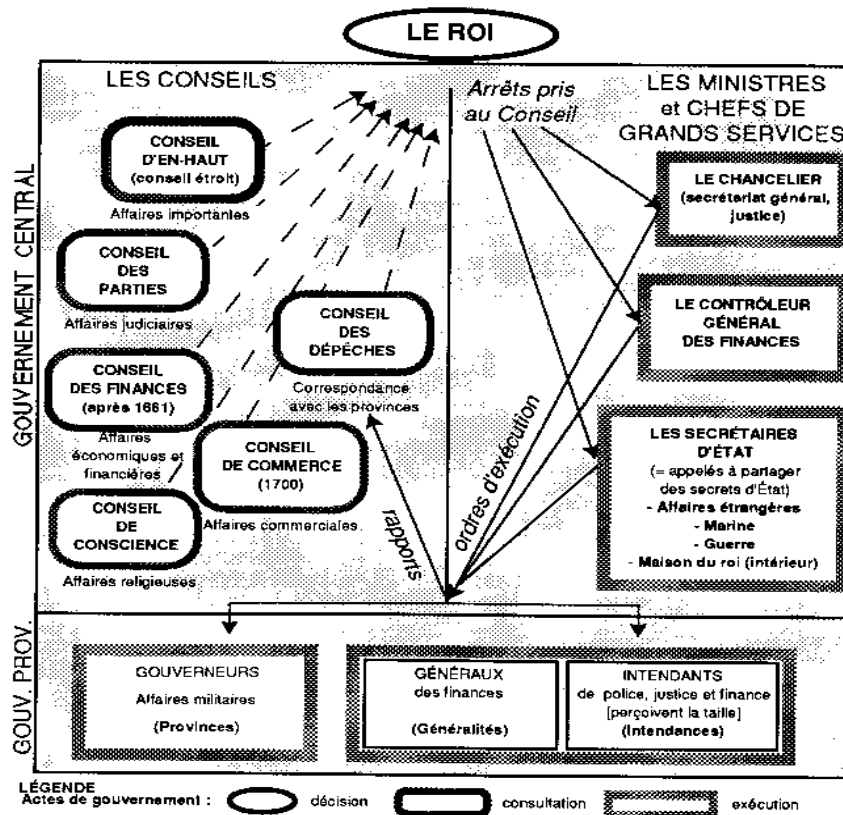


Schéma actuel du gouvernement fédéral des États-Unis

